

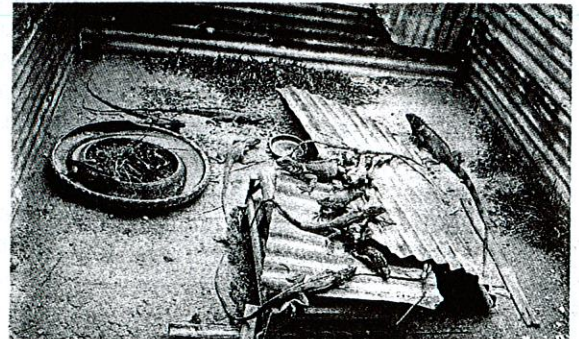
proyectos de investigación

TITULO

Crianza y reproducción de Iguana verde con fines comerciales y obtención de proteína animal (Guatemala).

CONTENIDO

El proyecto consistirá en el establecimiento de una granja de cría y reproducción de Iguana verde (*Iguana iguana*) en cautiverio instalada en la comunidad Santa Inés, perteneciente al parcelamiento Caballo Blanco, Departamento de Retalhuleu.



La cría de Iguana verde.

H. Peters.

Con este proyecto, además de propiciar la conservación de las poblaciones silvestres de

iguanas, se pretende proporcionar a esta comunidad una fuente alternativa de proteína para mejorar su dieta alimenticia, así como se constituya en una fuente de ingreso económico mediante la comercialización de piel.

El proyecto contará con un lote de 20 especímenes de Iguana verde de aproximadamente un año de edad proveniente de la granja de cría y reproducción de Iguana verde del Parque Nacional Hawaii, esperando que lleguen a su etapa reproductiva después de 18 meses donde se obtendrá la primera generación de crías, las que luego de dos y tres años, tendrán el tamaño y peso productivo necesario para su utilización y comercialización.

La Iguana verde forma parte de la fauna tropical de Guatemala; su carne es sumamente apreciada y su contenido de proteína es alto, su piel es de gran valor en la fabricación de objetos de adorno de zapatos, fabricación de bolsos y cinturones, entre otros. Esta utilización no es del conocimiento popular y raramente es utilizada, ya que en la mayoría de los casos es quemada al momento de su preparación como alimento o se vende en los mercados locales. De tal manera que se debe capacitar a los pobladores en la utilización integral de este recurso, es decir, utilizar además de la carne, su piel, capacitándolos en el proceso de curtiembre y elaboración de trabajos artesanales de la misma, la cual tiene buenas expectativas en el mercado nacional e internacional.

De esta forma se disminuirá la presión de uso sobre poblaciones naturales existentes en áreas aledañas y en el futuro extender el proyecto a dimensiones mayores (en semi-cautiverio en las márgenes de la laguna, en plantaciones de árboles que sean utilizados como alimento).

INSTITUCION

Dirección General de Bosques y Vida Silvestre, Sección Flora y Fauna. Guatemala.